



# Síntese de Conjuntura

Março 2025





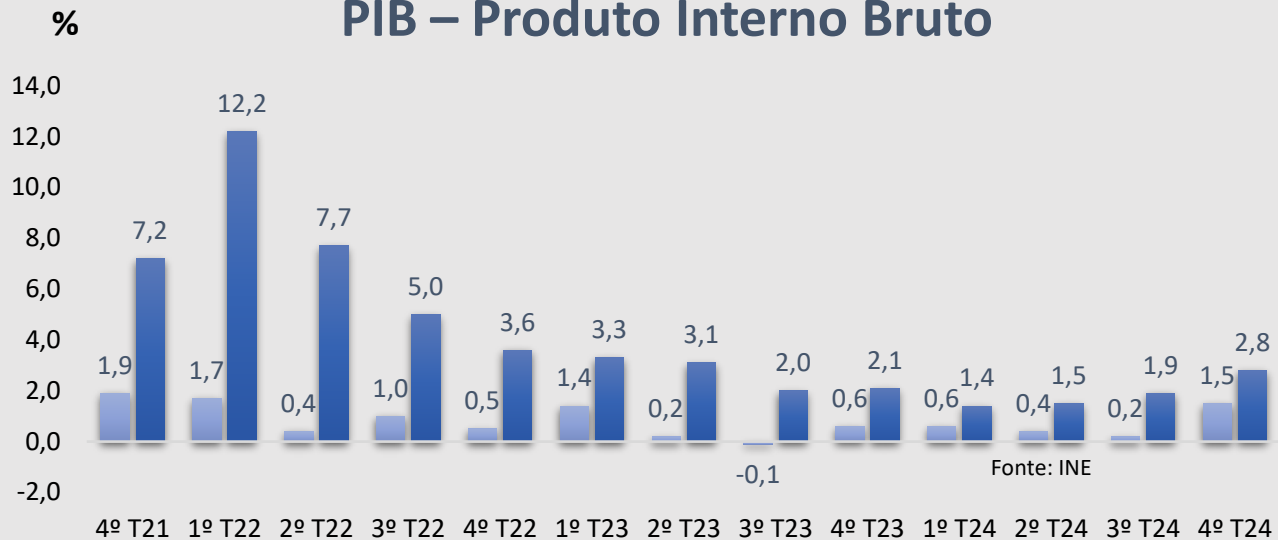
# Nossa Agenda

1. Indicadores em Destaque
2. Previsões Macroeconómicas
3. Economia Empresarial
4. Situação Conjuntural

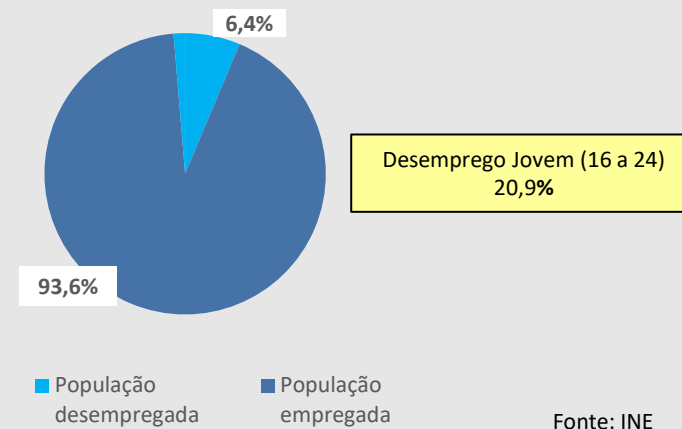


# Indicadores em Destaque

## PIB – Produto Interno Bruto

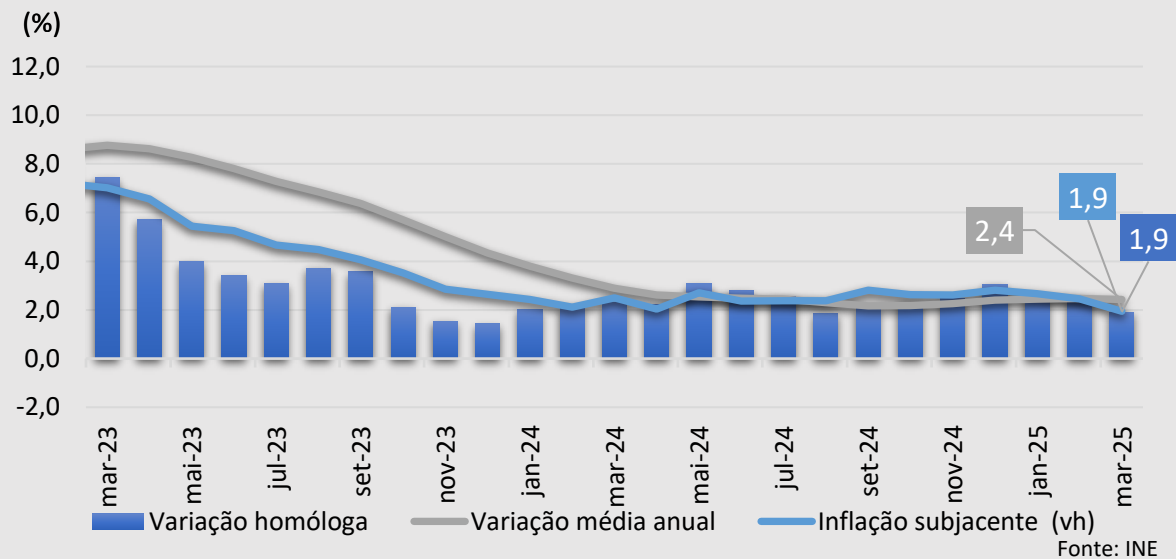


## Desemprego Fevereiro – 2025

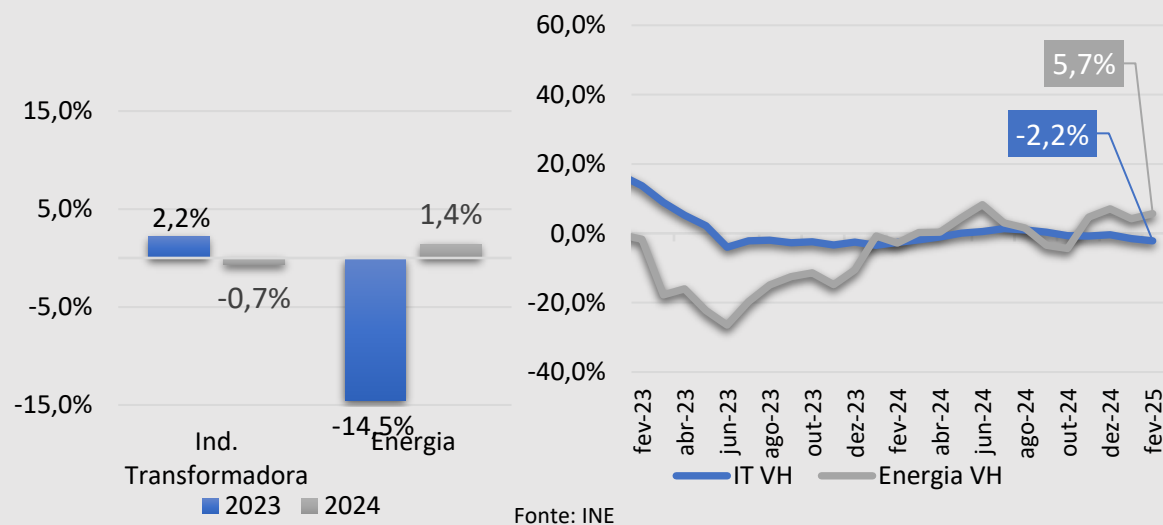


■ Variação face ao trimestre anterior ■ Variação face ao mesmo trimestre do ano anterior

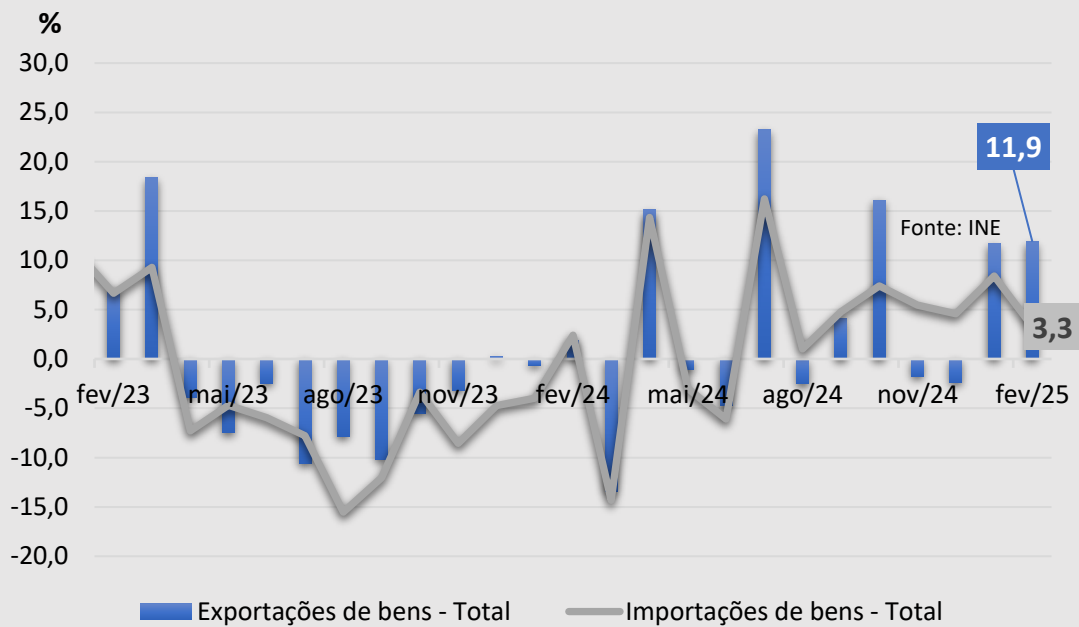
## IPC – Índice de Preços no Consumidor



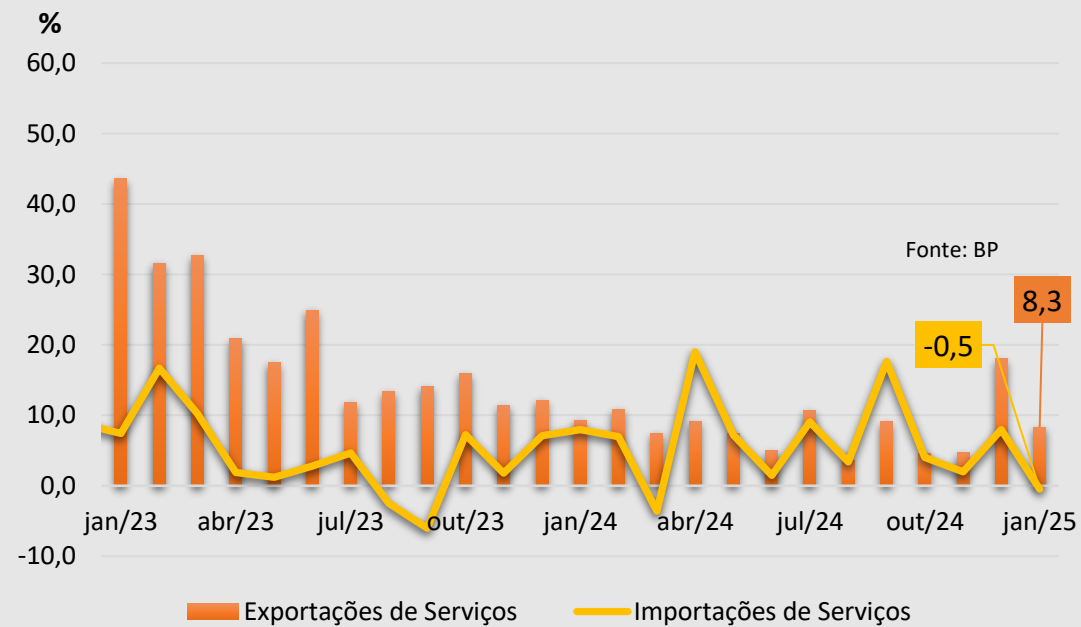
## Índice de Preços na Produção Industrial



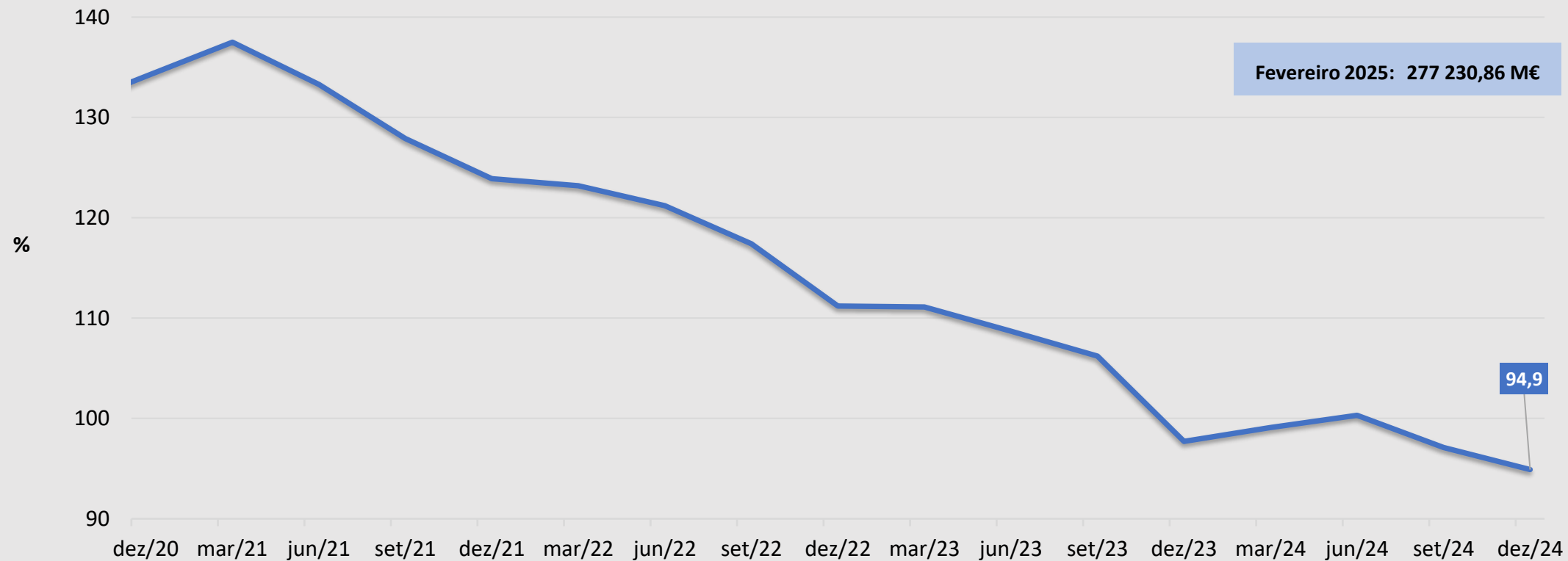
## Exportações e Importações de bens – VH Mensal



## Exportações e Importações de Serviços – VH Mensal

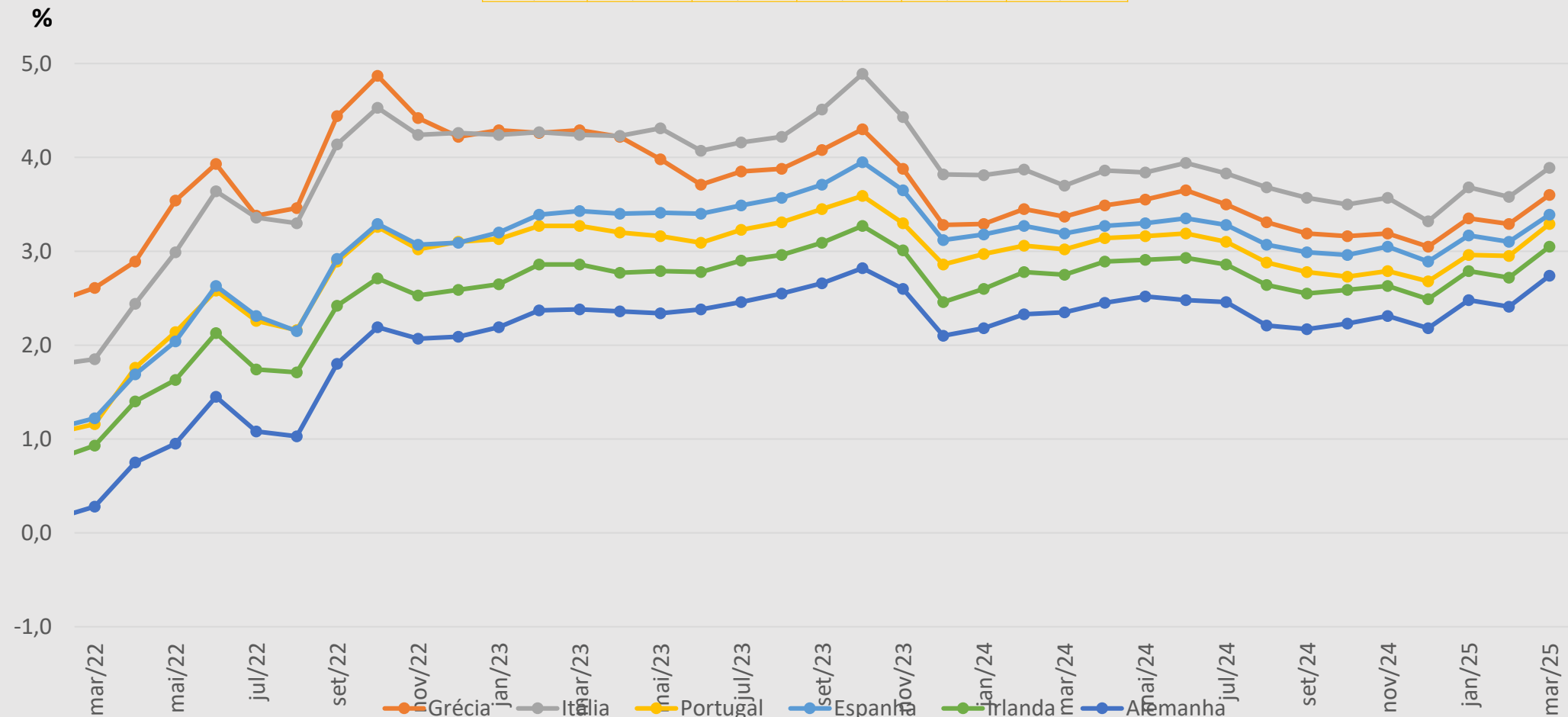


## Dívida Pública % do PIB



# Yields - OT 10 anos

Grécia	Itália	Portugal	Espanha	Irlanda	Alemanha
3,6	3,89	3,29	3,39	3,05	2,74



Fonte: Eurostat



# Previsões Macroeconómicas



# Previsões Macroeconómicas

## 2024 - 2028

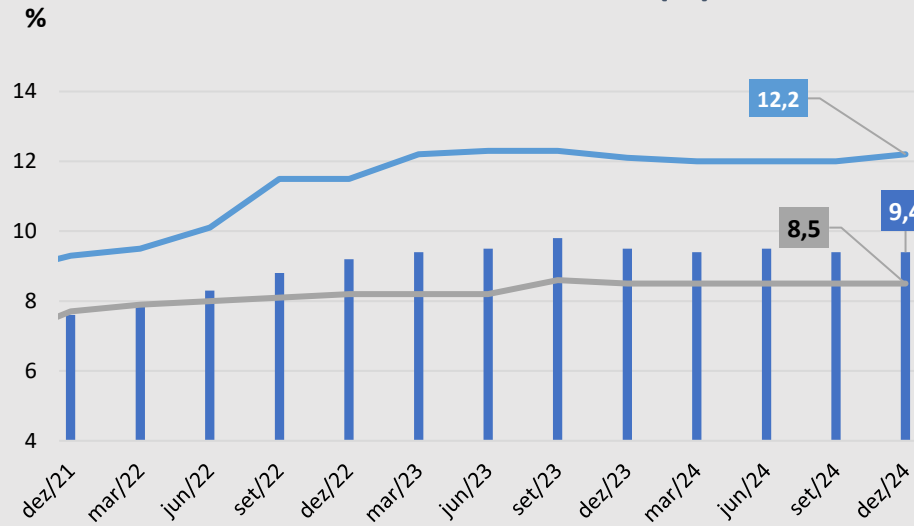
Previsões Macroeconómicas																	
	2024	2025						2026					2027			2028	
PIB real e componentes (variação em %)	INE	BP	MF	CFP	FMI	CE	OCDE	BP	CFP	FMI	CE	OCDE	BP	CFP	FMI	CFP	FMI
PIB	1,9	2,3	2,1	2,2	2,3	1,9	2,0	2,1	2,0	2,0	2,1	2,0	1,7	1,6	1,9	1,8	1,9
Consumo Privado	3,2	2,8	2,0	2,8	-	2,1	2,0	1,8	2,3	-	2,2	1,7	1,8	2,1	-	1,9	-
Consumo Público	1,1	1,1	1,2	1,2	-	1,3	1,6	0,8	1,2	-	1,7	1,2	0,4	0,7	-	0,3	-
Investimento (FBCF)	2,3	3,9	3,5	6,3	-	3,7	5,2	4,4	5,5	-	4,2	4,9	0,1	-1,7	-	2,0	-
Exportações	3,4	2,7	3,5	2,6	3,1	3,0	3,3	2,9	2,4	2,4	3,2	3,4	3,0	2,5	2,0	2,5	1,9
Importações	4,9	2,8	3,5	4,3	3,3	4,1	4,6	3,0	4,0	3,0	4,1	4,0	2,0	1,3	2,7	2,2	2,3
																	1,9
<b>Contributos para a variação real do PIB (p.p.)</b>																	-
Procura Interna	2,6	-	3,1	1,8	-	2,3	2,6	-	2,8	-	2,5	2,3	-	1,1	2,1	1,7	-
Exportações líquidas	-0,7	-	-0,8	0,0	-	-0,5	-0,6	-	-0,8	-	-0,4	-0,3	-	0,5	-0,1	0,1	-

Fontes: CE (Nov. 25), OCDE (Dez. 24), FMI (Out. 24); CFP (Abr. 25), BP (mar. 25), MF (Out. 24), INE (2024)

The image features a dark gray background with a central white horizontal band. Above and below this band are three overlapping circles in shades of blue, creating a decorative, wave-like pattern. The text 'Economia Empresarial' is centered within the white band.

# Economia Empresarial

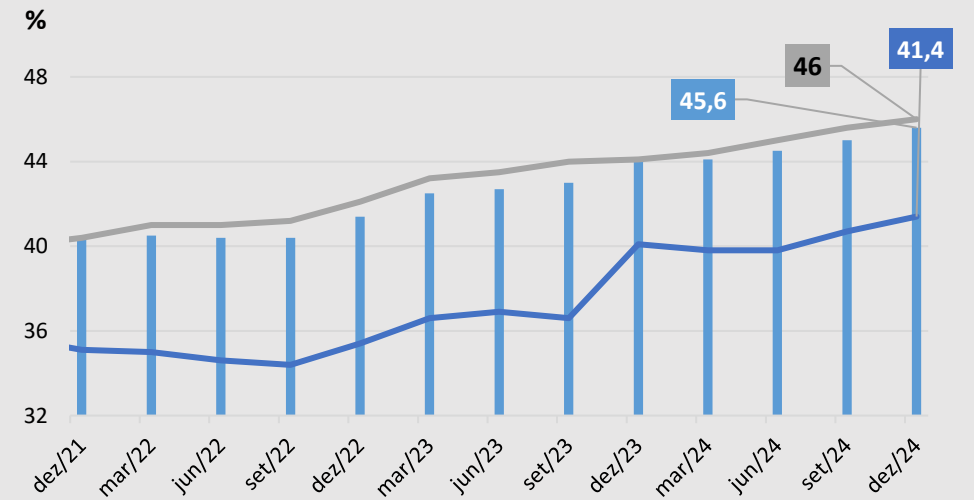
### Rentabilidade dos Ativos (%)



Fonte: BP

Empresas PME Grandes empresas

### Autonomia financeira - Empresas - Trimestral (%)



Fonte: BP

Empresas Grandes Empresas PME

# Demografia Empresarial

## Abr.2024 – Mar.2025

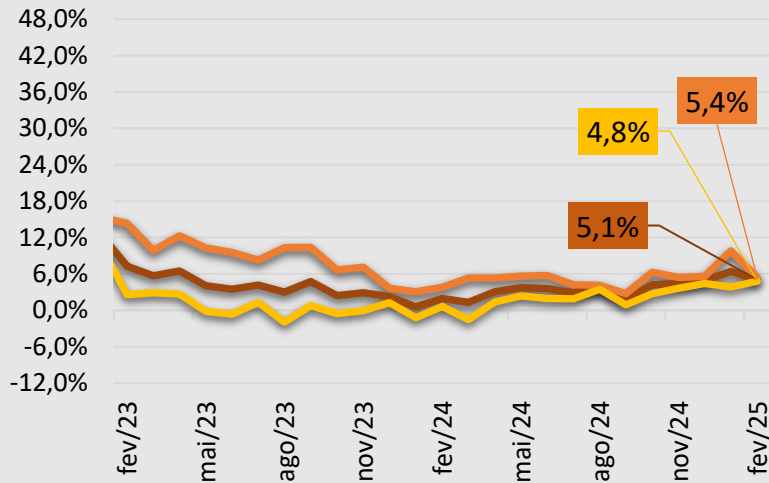
Número de entidades	2025			2024			Variação (%)		
	Mar. 2025	Acumulado mar. 2025	Abr. 2024 a mar. 2025	Mar. 2024	Acumulado mar. 2024	Abr. 2023 a mar. 2024	Homóloga do período	Homóloga acumulado	Últimos 12 meses
<b>Nascimentos</b>	4 228	14 909	51 139	4 724	15 196	51 561	-10,5%	-1,9%	-0,8%
<b>Encerramentos</b>	485	2 357	13 661	1 016	3 622	15 503	-52,3%	-34,9%	-11,9%
<b>Processos de insolvência</b>	137	506	2 044	171	545	1 963	-19,9%	-7,2%	4,1%
<b>Ações judiciais</b>	3 677	10 156	28 522	2 636	8 669	25 621	39,5%	17,2%	11,3%



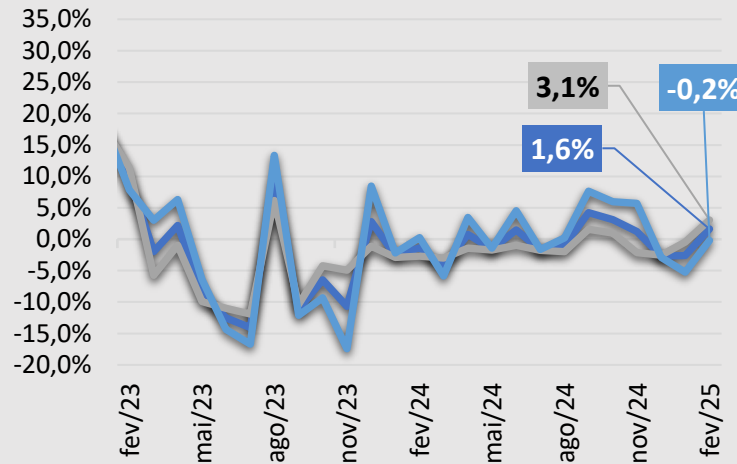
# Situação Conjuntural

# Índice de Volume de Negócios

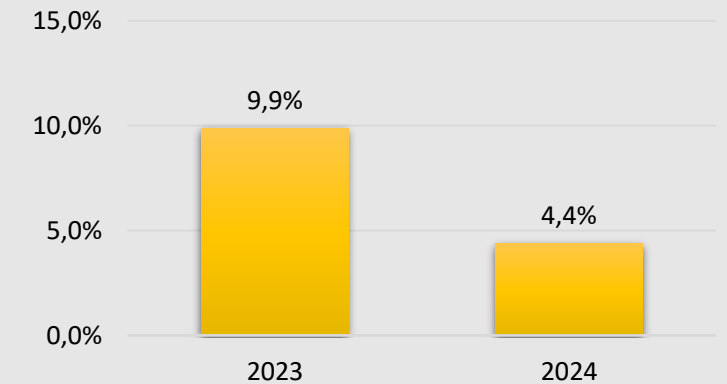
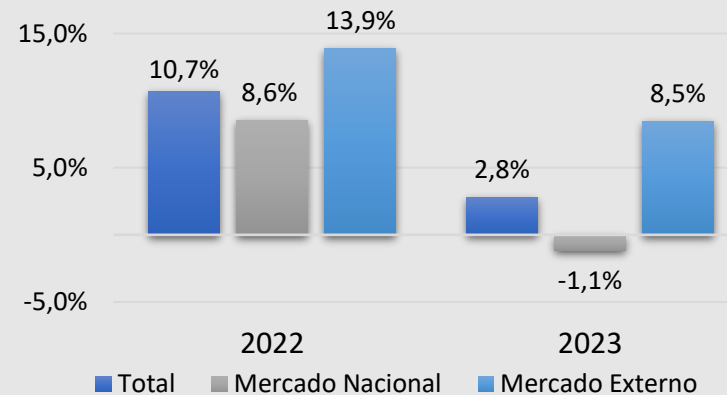
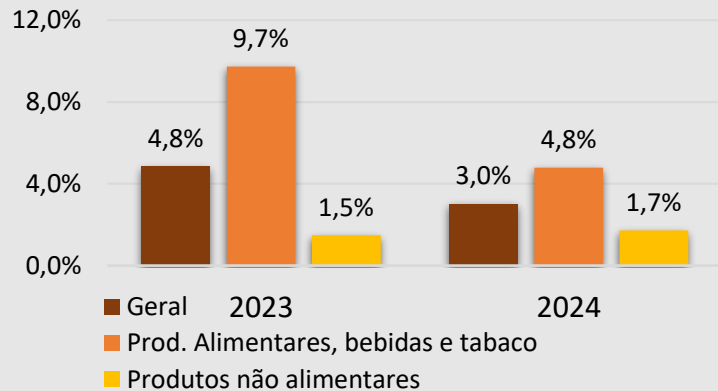
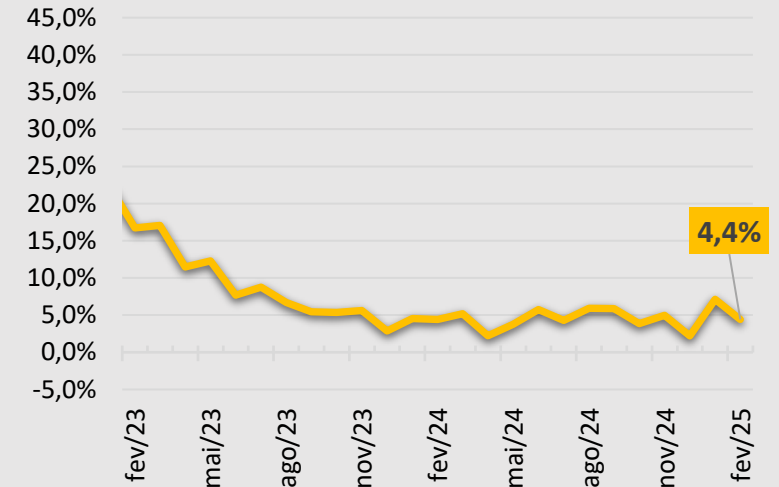
## IVN Comércio a Retalho Variação homóloga mensal



## IVN Indústria transformadora Variação homóloga mensal



## IVN Serviços Variação homóloga mensal



# Comércio Internacional Bens e Serviços

Jan - fev. 2025

## Bens

**EXPORTAÇÕES +11,9%**

**IMPORTAÇÕES +5,8%**

jan. 2025

## Serviços

**EXPORTAÇÕES +8,3%**

**IMPORTAÇÕES -0,5%**

## Comércio Internacional - Exportação de bens

NC	Descrição	Jan - fev 25		
		milhões de euros	vh %	Peso no total %
30	Produtos farmacêuticos	1 621	502,0	11,3
87	Veículos automóveis, tratores, ciclos e outros veículos terrestres	1 580	-10,0	11,0
85	Máquinas, aparelhos e materiais elétricos e suas partes;	1 237	8,2	8,6
27	Combustíveis minerais, óleos minerais e produtos da sua destilação;	855	-8,2	5,9
84	Reatores nucleares, caldeiras, máquinas, aparelhos e instrumentos mecânicos	839	8,5	5,8
39	Plástico e suas obras	618	1,9	4,3
73	Obras de ferro fundido, ferro ou aço	400	3,2	2,8
90	Instrumentos e aparelhos de ótica, fotografia ou cinematografia,	382	-2,7	2,7
48	Papel e cartão; obras de pasta de celulose, papel ou cartão	381	-5,7	2,6
61	Vestuário e seus acessórios, de malha	378	4,8	2,6
94	Móveis; mobiliário médico-cirúrgico; colchões, almofadas e semelhantes	367	-5,1	2,5
40	Borracha e suas obras	325	1,3	2,3
72	Calçado, polainas e artefactos semelhantes, e suas partes	323	6,3	2,2
64	Ferro fundido, ferro e aço	283	-4,5	2,0
15	Gorduras e óleos animais, vegetais ou de origem microbiana	257	-31,9	1,8
29	Produtos químicos orgânicos	214	82,8	1,5
22	Bebidas, líquidos alcoólicos e vinagres	212	-0,6	1,5
45	Cortiça e suas obras	188	1,2	1,3
	Sub-total	10 459	13,4	72,6
<b>Total</b>		<b>14 399</b>	<b>11,9</b>	<b>100,0</b>



## Comércio Internacional - Importação de bens

		Jan – fev 25		
NC	Descrição	milhões de euros	vh %	Peso no total %
87	Veículos automóveis, tratores, ciclos e outros veículos terrestres	2 274	3,2	12,6
27	Combustíveis minerais, óleos minerais e produtos da sua destilação	1 783	1,2	9,9
85	Máquinas, aparelhos e materiais elétricos e suas partes	1 717	4,9	9,5
84	Reatores nucleares, caldeiras, máquinas, aparelhos e instrumentos mecânicos	1 478	2,4	8,2
29	Produtos químicos orgânicos	954	37,9	5,3
39	Plástico e suas obras	765	2,9	4,2
30	Produtos farmacêuticos	690	13,8	3,8
72	Ferro fundido, ferro e aço	611	3,6	3,4
90	Instrumentos e aparelhos de ótica, fotografia ou cinematografia	417	11,0	2,3
3	Peixes e crustáceos, moluscos e outros invertebrados aquáticos	355	19,9	2,0
2	Carnes e miudezas, comestíveis	325	22,3	1,8
38	Produtos diversos das indústrias químicas	315	3,1	1,7
73	Obras de ferro fundido, ferro ou aço	281	-5,1	1,6
61	Vestuário e seus acessórios, de malha	270	13,9	1,5
94	Móveis; mobiliário médico-cirúrgico; colchões, almofadas e semelhantes	261	7,7	1,4
62	Vestuário e seus acessórios, exceto de malha	247	13,2	1,4
76	Alumínio e suas obras	224	14,6	1,2
48	Papel e cartão; obras de pasta de celulose, papel ou cartão	223	1,7	1,2
	<b>Sub-total</b>	<b>13 192</b>	<b>7,0</b>	<b>73,1</b>
<b>Total</b>		<b>18 050</b>	<b>5,8</b>	<b>100,0</b>

# Comércio Internacional

## jan. 2025

Comércio Internacional - Exportação de Serviços			
Jan 25			
	milhões de euros	vh %	Peso no total %
"Processing"; Manutenção e Reparação	53	-5,2	2,9
Transportes	381	-0,1	20,9
Viagens e Turismo	343	4,8	18,9
Outros serviços fornecidos pelas empresas	985	-2,4	54,1
Outros	57	5,3	3,2
<b>Total</b>	<b>1 820</b>	<b>-0,5</b>	<b>100%</b>

Fonte: Banco de Portugal

Comércio Internacional - Importação de Serviços			
Jan 25			
	milhões de euros	vh %	Peso no total %
"Processing"; Manutenção e Reparação	94	2,1	2,3
Transportes	819	-1,4	20,1
Viagens e Turismo	1 542	8,7	37,9
Outros serviços fornecidos pelas empresas	1 542	15,2	37,9
Outros	72	-4,7	1,8
<b>Total</b>	<b>4 069</b>	<b>8,3</b>	<b>100%</b>

Fonte: Banco de Portugal

# Taxas de Juro

Sociedades Não Financeiras - Taxas de Juro nos Saldos de Empréstimos						
	Média anual			Média mensal		
	2023	2024	Diferença	fev/24	fev/25	Diferença
<b>Empréstimos até 1 ano</b>	5,16%	5,63%	0,47 p.p.	5,81%	4,86%	-0,95 p.p.
<b>Empréstimos entre 1 e 5 anos</b>	4,55%	5,19%	0,64 p.p.	5,38%	4,48%	-0,90 p.p.
<b>Empréstimos a mais de 5 anos</b>	4,75%	5,31%	0,55 p.p.	5,50%	4,60%	-0,90 p.p.

Sociedades Não Financeiras - Taxas de Juro nas Novas Operações de Empréstimos						
	Média anual			Média mensal		
	2023	2024	Diferença	fev/24	fev/25	Diferença
<b>Total</b>	5,34%	5,16%	-0,18 p.p.	5,52%	4,33%	-1,19 p.p.
<b>Até 1 milhão de euros</b>	5,54%	5,30%	-0,24 p.p.	5,69%	4,35%	-1,34 p.p.
<b>Acima de 1 milhão euros</b>	5,12%	4,99%	-0,14 p.p.	5,26%	4,32%	-0,94 p.p.

Euribor						
	Média anual			Média mensal		
	2023	2024	Diferença	mar 24	mar 25	Diferença
<b>3 Meses</b>	3,431%	3,571%	0,140 p.p.	3,922%	2,442%	-1,480 p.p.
<b>6 Meses</b>	3,690%	3,481%	-0,209 p.p.	3,893%	2,385%	-1,508 p.p.
<b>12 Meses</b>	3,863%	3,274%	-0,589 p.p.	3,716%	2,398%	-1,318 p.p.