

# 11.ª REUNIÃO ANUAL PortFIR ||| 10 anos PortFIR

## PARTILHAR E COOPERAR PARA UMA ALIMENTAÇÃO SAUDÁVEL

25 e 26 de outubro de 2018  
Instituto Nacional de Saúde  
Doutor Ricardo Jorge

### OBJETIVOS

- Apresentar e debater questões relacionadas com a promoção da alimentação saudável, destacando as políticas, estratégias e iniciativas nacionais, públicas e privadas, desenvolvidas em cooperação para melhoria da saúde e bem-estar das populações;
- Divulgar trabalhos de investigação na área da alimentação, nutrição e/ou segurança alimentar.

### DATA & LOCAL

25 e 26 de outubro de 2018 | Instituto Nacional de Saúde  
Doutor Ricardo Jorge | 09:00H às 16:00H

Entrada livre, mas sujeita a inscrição prévia e limitada à capacidade do Anfiteatro

### INSCRIÇÕES

Através do *link*:

<https://goo.gl/forms/4FfqQ5fMWxSSUHc33>

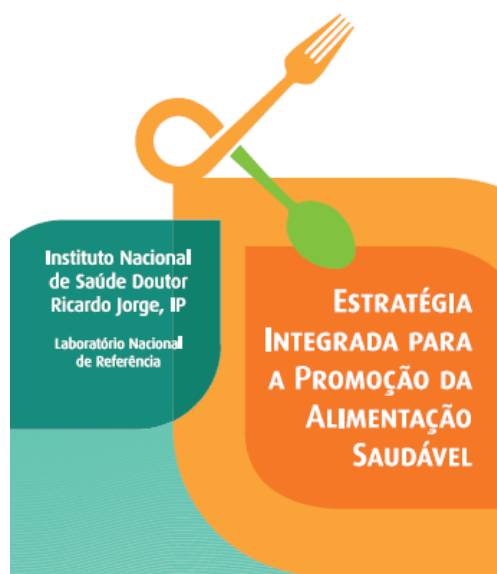
### COMUNICAÇÕES EM POSTER E ORAIS

Submissão de resumos para apresentação em *poster* até ao dia **01 de outubro de 2018**, cuja aceitação será comunicada até ao dia **10 de outubro 2018**. Todos os trabalhos aceites são candidatos ao prémio de melhor *poster*. Dos resumos apresentados, o júri selecionará três para serem apresentados também oralmente. Para inclusão do *poster* no livro de resumos da Reunião, deverão enviá-lo em formato PDF, até ao dia **05 de novembro de 2018**. Os resumos deverão ser enviados para [roberto.brazao@insa.min-saude.pt](mailto:roberto.brazao@insa.min-saude.pt)

### COMISSÃO CIENTÍFICA

Duarte Torres (FCNAUP); Gabriela Veloso (FMV\_ULisboa); Maria Beatriz Oliveira (FFUP); Maria da Graça Dias (INSA\_DAN); Sónia Pedro (IPMA)

O Departamento de Alimentação e Nutrição (DAN), do Instituto Nacional de Saúde Doutor Ricardo Jorge (INSA), e a GS1 Portugal realizam nos próximos dias 25 e 26 de outubro de 2018 a 11.ª Reunião Anual PortFIR. No decorrer do evento será assinalado o 10º aniversário da criação do Programa PortFIR.



# 11.ª REUNIÃO ANUAL PortFIR ||| 10 anos PortFIR

## PARTILHAR E COOPERAR PARA UMA ALIMENTAÇÃO SAUDÁVEL

25 e 26 de outubro de 2018  
Instituto Nacional de Saúde  
Doutor Ricardo Jorge

### Programa

**Dia 25 de outubro - Tema central:** Alimentação Saudável / Estratégia Integrada para a Promoção da Alimentação Saudável

Hora	Tema
09h30	<b>Sessão de abertura</b> Conselho Diretivo do INSA; Diretor Executivo da GS1 Portugal
09h45	<b>Debate I - Estratégias e políticas para uma alimentação saudável</b> <b>Moderador:</b> José Maria Albuquerque _(Vogal do Conselho Diretivo do INSA) <b>Painel de convidados:</b> DGS; DGAV; IPMA; ASAE; FAO
10h45	<b>Coffee-break</b>
	<b>Observação, vigilância e intervenção em alimentação saudável</b> <b>Moderador:</b> Fernando de Almeida _(Presidente do Conselho Diretivo do INSA)
11h05	Monitorização de sal e açúcar nos alimentos - tabelas da composição de alimentos e rotulagem _Paulo Fernandes / Andreia Vargues (INSA - DAN)
11h30	Plataforma de resultados do Inquérito Alimentar Nacional e de Atividade Física (IAN-AF) e sua aplicação no estudo do consumo de açúcares em Portugal _Duarte Torres (FCNAUP)
11h45	As doenças não transmissíveis e os seus determinantes _Carlos Dias (INSA - DEP)
12h00	Projeto Selo Pão com “menos sal mesmo sabor” _Maria João Gregório (DGS)
12h15	O percurso para a Qualidade dos dados. Abordagem GS1 _Nuno Azevedo (GS1 Portugal)
12h30	<b>Debate</b>
13h00	<b>Almoço</b> _Degustação de peixe, promovida pela Docapesca Portos e Lotas S.A.
<b>Tarde</b> <b>Moderador:</b> Miguel Telo de Arriaga (Chefe de Divisão de Literacia, Saúde e Bem-Estar da Direção-Geral da Saúde)	
14h30	<b>Debate II – Perspectiva das associações / fileiras sobre a EIPAS</b> <b>Painel de convidados:</b> FIPA; AIPAN; AHRESP; APN; Docapesca
15h30	<b>Debate III – Promover e desenvolver a literacia alimentar</b> <b>Painel de convidados:</b> DECO; EHTL; CFPSA; ON; FCNAUP
16h30	<b>Sessão de Encerramento</b> Conselho Diretivo do INSA



# 11.ª REUNIÃO ANUAL PortFIR ||| 10 anos PortFIR

## PARTILHAR E COOPERAR PARA UMA ALIMENTAÇÃO SAUDÁVEL

25 e 26 de outubro de 2018  
Instituto Nacional de Saúde  
Doutor Ricardo Jorge

### Programa

**Dia 26 de outubro - Temas:** Tabela da Composição de Alimentos / Apresentação Resumos submetidos / Apresentação de projetos/iniciativas nacionais em alimentação saudável

Hora	Tema
10h00	<b>Abertura</b>
<b>Manhã</b> Moderador: Narcisa Bandarra (IPMA)	
10h10	Criação de centro de recursos de comunicação – GTCEA - PortFIR _Elisa Carrilho (ASAE)
10h30	Apresentação da atualização da Tabela da Composição de Alimentos _Luísa Oliveira (INSA - DAN)
10h50	<b>Coffee-break</b> _GERTAL
11h10	Incidência sazonal de vírus entéricos em moluscos bivalves vivos _Luís Oliveira (IPMA) <i>(Trabalho selecionado pelo Júri PortFIR)</i>
11h30	Projeto SALminuir _Bárbara S. Vieira (Unidade de Saúde Pública da Unidade de Saúde da Ilha de São Miguel) <i>(Trabalho selecionado pelo Júri PortFIR)</i>
11h50	Consumo adicional de sal em Portugal: resultados do Inquérito Nacional de Saúde com Exame Físico 2015 _Mário R. Salvador (Unidade de Saúde Pública, ACeS Dão Lafões) <i>(Trabalho selecionado pelo Júri PortFIR)</i>
12h10	<b>Debate</b>
12h40	<b>Almoço</b>
<b>Tarde</b> Moderador: Bruno Santos (DECO)	
14h30	Estratégia Regional de Promoção da Alimentação Saudável e Segura (ERPASS) _Ana Ghira / Carmo Faria (Governo Regional da Madeira)
14h45	Programa-piloto no âmbito do projeto "Alimentação Saudável" _Joaquim Couto (Câmara Municipal de Santo Tirso)
15h00	Projeto Selo Saudável _Ricardo Moreira (Câmara Municipal de Lisboa)
15h15	Uma pitada de aromas - Receitas sem sal _Hélio Loureiro (GERTAL)
15h30	Projeto Nutrition UP 65 _Teresa Amaral (FCNAUP) <i>(Galardão Food &amp; Nutrition Awards 2018)</i>
15h45	<b>Debate</b>
16h15	<b>Sessão de encerramento com entrega de prémio ao melhor poster</b> Coordenador do Departamento de Alimentação e Nutrição (INSA) _Isabel Castanheira



# 11.ª REUNIÃO ANUAL PortFIR ||| 10 anos PortFIR

## PARTILHAR E COOPERAR PARA UMA ALIMENTAÇÃO SAUDÁVEL

25 e 26 de outubro de 2018  
Instituto Nacional de Saúde  
Doutor Ricardo Jorge

### Entidades convidadas

AHRESP – Associação da Hotelaria, Restauração e Similares de Portugal

AIPAN – Associação Dos Industriais De Panificação Do Norte

APN – Associação Portuguesa de Nutrição

ASAE – Autoridade de Segurança Alimentar e Económica

Câmara Municipal de Lisboa

Câmara Municipal de Santo Tirso

CFPSA – Centro de Formação Profissional para o Setor Alimentar

DGAV – Direção-Geral de Alimentação e Veterinária

DGC – Direção-Geral do Consumidor

DGS – Direção-Geral da Saúde

EHTL – Escola de Hotelaria e Turismo de Lisboa

FAO – Organização das Nações Unidas para a Alimentação e a Agricultura

FCNAUP – Faculdade de Ciências da Nutrição e Alimentação da Universidade do Porto

FFUP – Faculdade de Farmácia da Universidade do Porto

FIPA – Federação das Indústrias Portuguesas Agro-Alimentares

FMUP – Faculdade de Medicina da Universidade do Porto

FMV-ULisboa – Faculdade de Medicina Veterinária da Universidade de Lisboa

Governo Regional da Madeira

IPMA – Instituto Português do Mar e da Atmosfera

ON – Ordem dos Nutricionistas

### Patrocinadores confirmados

